

Vzdrževanje

Bazenske PVC obloge



ULTIMATE POOL SURFACE

Made in Germany

Navodila za vzdrževanje javnih in zasebnih bazenov.



1. Voda



2. pH Vrednost



3. Vrednost klora



4. Temperatura Vode



5. Dezinfekcija



6. Onesnaženost vode



7. Čistila



8. Čistilni pribor



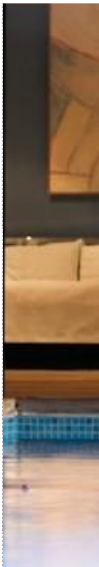
9. Pokrivanje bazena



10. Prezimovanje bazena



11. Preprečevanje stika





ELBE blue[®]
LINE

ULTIMATE POOL SURFACE

Made in Germany



blue
ELBE LINE

ULTIMATE POOL SURFACE

Made in Germany

Voda

Voda iz javnega omrežja je povsem dobra za vaš bazen. Studenčnica ali izvirska voda lahko vsebuje težke kovine, kot so železo, **baker in magnezij**. Pred uporabo jih je potrebno izločiti.

V področjih s trdo vodo (visoko vsebnostjo kalcija) je priporočljiva uporaba sredstev proti odlaganju vodnega kamna. V nasprotnem primeru lahko poškoduje površino obloge.

Voda

Priporočljiva pH Vrednost

Priporočljiva vrednost pH

naj bo med 7.0 in 7.6. Pravilna vrednost igra važno vlogo pri dezinfekciji, kosmičenju, filtriranju in vzdrževanju vode ter je pomembna za dobro počutje kopalcev.

Pri vrednosti nižji od 7.0:

- Kovinski deli v bazenu lahko korodirajo
- Obloga se stara hitreje
- Na površini obloge lahko nastanejo gube

Pri vrednosti višji od 7.6:

- Klor razpada hitreje
- Učinkovitost dezinfektorja je zmanjšana
- Vodni kamen se prične odlagati na oblogo

ULTIMATE POOL SURFACE
Made in Germany

ELBE
LINE

blue[®]

pH

Klor

Priporočljiva **Vrednost**

Priporočena vsebnost klora:

Od 0,3 do 1 mg/l

Prenizka vsebnost klora: _____

- Dezinfektor ni učinkovit
- Kvaliteta vode hitro pada
- Povečana rast alg na oblogi, ki lahko vodi do razbarvanja obloge

Previsoka vsebnost klora: _____

- Na površini obloge se lahko pojavijo gube
- Razbarvanje bazenske obloge
- Pospešeno staranje obloge



Temperatura Vode

Temperatura vode
pri armiranih bazenskih oblogah naj ne preseže 32 ° C

Pri previsoki temperaturi se: _____

- Učinkovitost dezinfektorja se zniža
- Potreba po višji vsebnosti klora povzroči tveganje razbarvanja
- Povečano tveganje nastanka mehurjev in gub na oblogi



blue
LINE®
ELBE

ULTIMATE POOL SURFACE

Made in Germany

Vzdrževanje vode in dezinfekcija:

S Pravilno dezinfekcijo razumemo uničevanje povzročiteljev in prenašalcev bolezni z dodajanjem oksidirajočih snovi (npr. Sredstva, ki vsebujejo klor). Za zanesljivo dezinfekcijo glejte stran 3.

Bazenska voda, ki vonja po kloru, le-tega nima preveč, temveč premalo prostega klora, kar vodi do draženja sluznic. Dodajte klor!.

Ne uporabljajte bakrenih in srebrnih ionizatorjev, ki se včasih uporabljajo za dezinfekcijo proti algam. Takšni sistemi niso primerni za PVC bazenske obloge in lahko povzročajo razbarvanje. V primeru prisotnosti srebra ali bakra ju je potrebno odstraniti iz vode.



blue
LINE
ELBE

ULTIMATE POOL SURFACE

Made in Germany

Onesnaženost Vode

Onesnaženost vode

Preprečite vnos umazanije s predhodnim prhanjem in z uporabo neagresivnih ter preverjenih čistil.

OPOMBA: *Sončne kreme, losjoni, olja se vežejo na ione kovin v vodi (železo ali baker) in pospešujejo razbarvanje ali povzročajo madeže na vodnem robu. Pomembno je, da vodni rob redno čistimo s pomočjo čistil, ki so temu namenjena. Posvetujte se s svojim prodajalcem.*

S pomočjo 6-potnega ventila redno izpirajte umazanijo iz filtra vsaj enkrat tedensko.





blue
LINE
ELBE®
ULTIMATE POOL SURFACE

Made in Germany

Čistila

Uporabljajte le neabrazivna čistila, ki so posebej namenjena čiščenju bazenov. Hišna čistila niso primerna in jih ne smemo uporabljati. Poškodujejo lahko bazensko oblogo.

Po krtačenju in izpiranju bazenske folije z vodo sledi osnovno čiščenje s kislimi bazenskimi čistili, da odstranimo apnene obloge. Za trdovratne obloge (umazani, mastni in sajasti robovi) je priporočljivo uporabiti alkalna čistila (npr. Bayrol Bordnet).

Po čiščenju temeljito izperemo s čisto vodo. Prosimo, da uporabljate samo čistila, ki so primerna za čiščenje PVC bazenskih oblog, torej nobenih gospodinjskih čistil, topil in sredstev za drgnjenje.

Čistilni Pripor

Čistilni pribor

Za čiščenje uporabite le mehke krpe, krtače in gobice, kot tudi avtomatski in polavtomatski čistilci.

Kovinske krtače, mrežice in visokotlačni čistilci lahko opraskajo in poškodujejo površino obloge. Pri uporabi visokotlačnih čistilcev, uporabljamo razpršen curek.





Pokrivanje bazena

Pokrivanje bazena ima pomembno vlogo pri vzdrževanju bazenske vode. Vendar lahko temperatura vode hitro preseže priporočene vrednosti in tako poškoduje oblogo.

Ko pokrivamo bazen, je pomembno vedeti:

- Temperature vode naj ne preseže 32° C
- Preverjajte nivo klora v vodi (med 0.3 in 1 mg/l)
- Nezadostna cirkulacija vode lahko povzroči visoko temperaturo pod pokrivalom in tako trajno poškoduje oblogo.

blue
LINE
ELBE

ULTIMATE POOL SURFACE

Made in Germany

Priprava bazena na Prezimovanje

Priprava bazena na prezimovanje:

- Znižajte nivo vode pod šobe
- Izpraznite vse cevi in izpuscite vodo iz filtra ter črpalke
- V vodo položite kompenzatorje ledu
- V vodo dodajte sredstva za prezimovanje, ki ne olajšajo le spomladanskega čiščenja, temveč tudi preprečujejo nastanek alg in apnenih oblog
- Pokrijte bazen z UV odpornim pokrivalom

ULTIMATE POOL SURFACE
Made in Germany

ELBE
blue
UNE®



Preprečite stik

z nekaterimi materiali

Preprečite stik z nekaterimi materiali

Nekateri materiali lahko povzročijo madeže ali razbarvanje v stiku z oblogo. Preprečite direktni stik s polistirenom, bitumnom, terom, industrijskimi olji in maščobami, redčili, laki, barvami ter gumo (čevlji, kalbi, cevi,...).



ULTIMATE POOL SURFACE
blue®
ELBE
UNE
Made in Germany



ULTIMATE POOL SURFACE

Made in Germany

www.ELBEpools.com

ARMIRANA BAZENSKA PVC OBLOGA

Prosimo, posvetujte se s svojim prodajalcem bazenske obloge glede the navodil. Nezdostno vzdrževanje bazena lahko vodi do trajnih posledic na bazenski oblogi, kot so gubanje, razbarvanje, bledenje, praske ali pospešeno staranje.



Remax d.o.o., bazeni & wellness

Tržaška cesta 23

2000 Maribor

Slovenija

info@remax.si

www.remax.si